



Lääne-Harju Vallavalitsus
info@laaneharju.ee
Rae tn 38
76806, Harju maakond, Lääne-Harju
vald, Paldiski linn

Teie 06.08.2025

Meie 14.08.2025 nr 7.1-2/25/13052-2

Lohusalu reoveekogumisala veevarustuse ja kanalisatsiooni kasutusloa eelnõu kooskõlastamata jätmine

Olete esitanud Transpordiametile kooskõlastamiseks Harju maakonna Lääne-Harju valla Lohusalu reoveekogumisala veevarustuse ja kanalisatsiooni (edaspidi tehnovõrk) kasutusloa eelnõu (menetlus nr 504385), mille aluseks on kasutusloa taotlus nr 2511371/20303 v01.

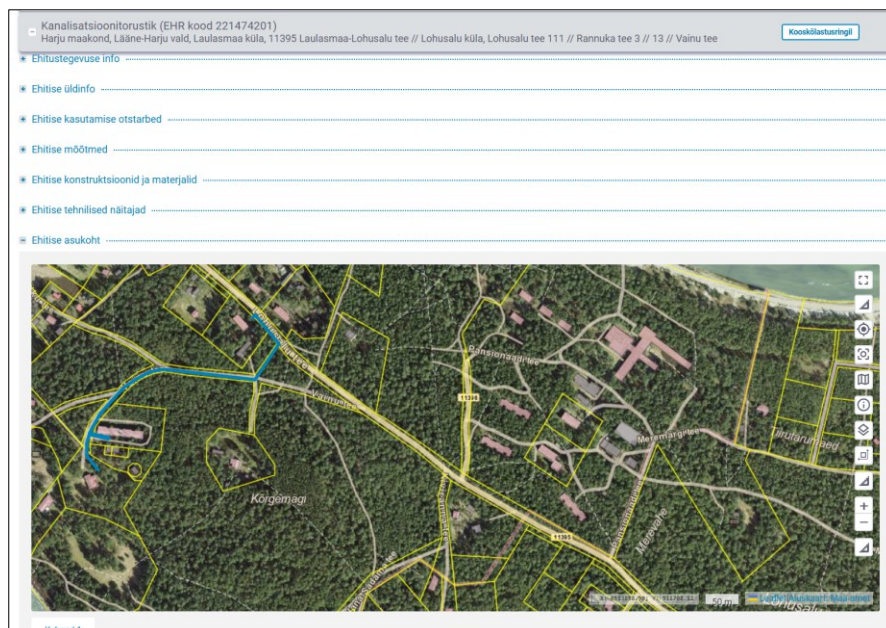
Tehnovõrk kulgeb riigitee nr 11395 Laulasmaa-Lohusalu tee km 2,04–2,71 teemaal ja tee kaitsevööndis.

Kasutusluba soovitakse anda järgmistele rajatistele:

- Veetorustik (EHR kood 221474198)
- Kanalisatsioonitorustik (EHR kood 221474201)

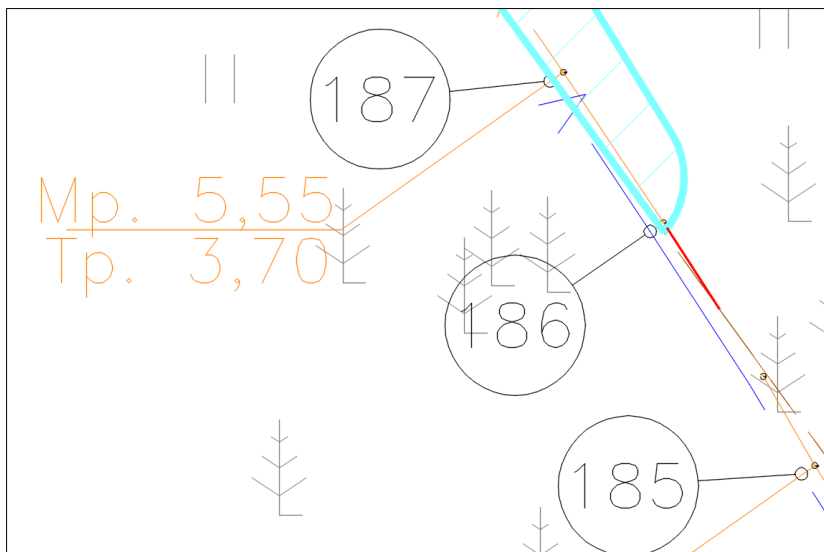
Võttes arvesse oluliste puuduste esinemist ehitusloa elluviimisel ning ehitusseadustiku § 70 lg 2 ja lg 3 ja 99 lg 3 ja lähtudes kliimaministri 17.11.2023 [määrusest nr 71](#) „Tee projekteerimise normid“ (edaspidi normid), **jätame kasutusloa kooskõlastamata** ning esitame alltoodult oma selgitused ja põhjendused:

1. Ehitisregistris on kanalisatsioonitorustiku (EHR kood 221474201) ruumikuju vaid osaline (vt Joonis 1) ega vasta teostusjoonisele. Palun kajastada kogu ehitatud torustiku ruumikuju.



Joonis 1

2. Teostusjoonisel tuua välja veetorustiku paigaldussügavus riigitee teemaal ja tee kaitsevööndis.
3. Teostusjoonisele lisada tähiste Mp ja Tp selgitus.
4. Kanalisatsioonitorustik paikneb osaliselt riigitee maaüksusel ilma õigusliku aluseta (vt Joonis 2).



Joonis 2

Tulenevalt eeltoodust palun vormistada Joonisel 2 punase värvusega tähistatud kanalisatsioonitrassi lõigule isikliku kasutusõiguse plaan. Tehnovõrgu omanikul sõlmida Transpordiametiga leping riigitee maaüksusele kasutusõiguse saamiseks. Kasutusõiguse ala kohta luua ruumikuju Maakatastri piiratud asjaõiguste infosüsteemi (PARI) kaudu aadressil <https://pari.kataster.ee> ning esitada taotluses ruumikuju tunnus PARI ID number koos aktiivse jagamislingiga. Isiklik kasutusõiguse plaan ja taotlus tuleb esitada Transpordiametile aadressil (maantee@transpordiamet.ee). Lepingu taotluse vorm asub www.transpordiamet.ee – Teehoid ja liikluskorraldus – Tee-ehituse juhendid – Riigimaade kasutus – tehnovõrgud – **Taotlus teemaale tehnovõrgu ja -rajatise ehitamiseks ja talumiseks vajaliku isikliku kasutusõiguse seadmise lepingu sõlmimiseks.**

5. Transpordiametit ei ole teavitatud liiklusvälise tegevuse lõpetamisest ja korrastatud teemaad ei ole Transpordiametile üle antud vastavalt Transpordiameti poolt 27.05.2025 väljastatud liiklusvälise tegevuse loale nr 7.1-3/25/8469-2. Palun anda korrastatud teemaa aktiga (Lisa 2) üle Transpordiametile.

Lugupidamisega

(allkirjastatud digitaalselt)

Annika Matson

peaspetsialist

planeerimise osakonna tehnovõrkude üksus

Lisa: Lisa 2. Korrastatud teemaa üleandmise akt
Teostusjoonis

Annika Matson

54620384, Annika.Matson@transpordiamet.ee